

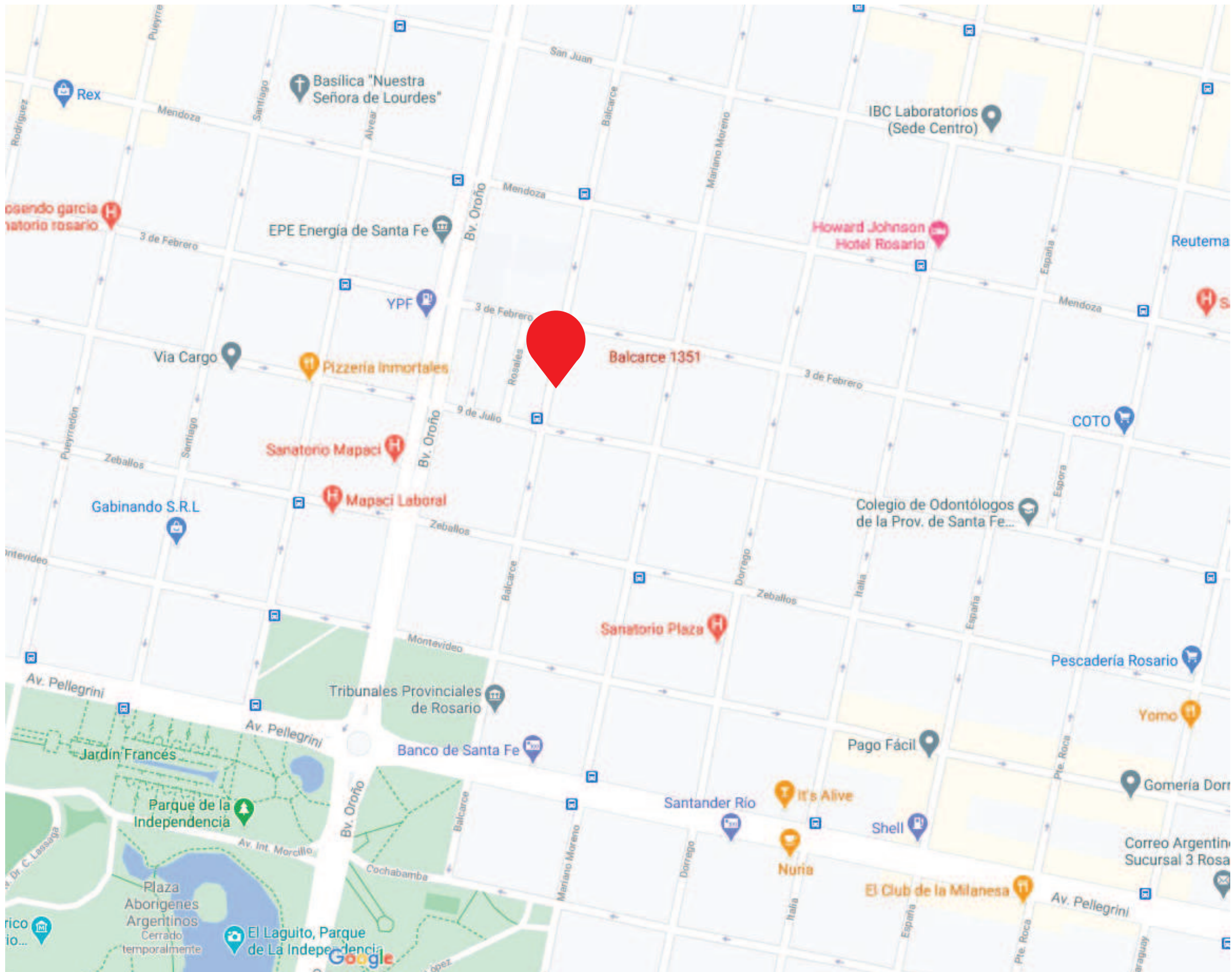
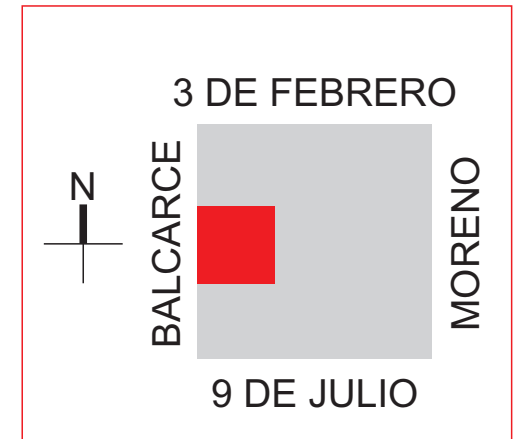
DEPARTAMENTOS DE 2 Y 4 AMBIENTES | LOCAL | OFICINAS | COCHERAS



Inmobiliaria:

Ubicación

En zona céntrica, próximo a:
Paseo del Siglo. Bv Oroño.
Facultad de Ciencias Económicas.
Escuela Superior de Comercio Libertador.
Centro Educativo Dante Alighieri.
Parque Independencia.
Tribunales provinciales.
Museo de Bellas Artes Castagnino.
Zona comercial y de servicios.
Institutos médicos.
Transporte público urbano e interurbano.
Rápido acceso a Autopistas a Bs. As. y Córdoba.



La empresa se reserva el derecho de realizar modificaciones al proyecto, total o parcial, si los entes públicos; "Municipalidad, Aguas Provinciales, EPE, Litoral Gas, etc."; necesitan de ajustes, para otorgar los permisos y finales de obra reglamentarios.
Esta información es no contractual, factible de sufrir cambios y/o modificaciones sin previo aviso.
Sin nuestra expresa autorización, queda terminantemente prohibida la reproducción total o parcial de este documento, como así también, el uso indebido y/o exhibición o comunicación a terceros.

Edificio

Sistema de seguridad con controles de acceso. En puerta principal, ascensores y espacios comunes.

Cámaras de vigilancia estratégicas.

2 niveles de Cocheras para autos.

Bicicleteros.

Portón automatizado.

Iluminación inteligente en espacios comunes.

Ascensores de última generación, en acero inoxidable, espejos y mármol.

Calidad superior. Primeras marcas y finos detalles.

Sustentable y ecológico.

Administración: Expensas y mantenimiento (mínimo y eficiente).

Departamentos

Aberturas de aluminio con vidrio DVH.

Revestimientos en porcelanato, cerámicos, guardas.

Amoblamiento de cocina completo con alacenas y bajo mesadas.

Mesada de granito.

Calderas, anafe y horno a gas.

Purificador.

Dptos con calefacción por radiadores.

Instalaciones de aire acondicionado, TV por cable, teléfono e internet.

Equipamiento completo de baños (espejos y accesorios).

Sanitarios y griferías.

Interiores de placares completos. Frente de puertas con espejo.

Espacio e instalaciones para lavarropas.

Balcones con mesada y grill eléctrico para asar.

Local

Aberturas de aluminio con vidrio laminado de seguridad.

Revestimientos en porcelanato y cerámicos.

Calefacción a gas.

Instalaciones de aire acondicionado, TV por cable, teléfono e internet.

Termotanque eléctrico.

Equipamiento completo de baños (espejos y accesorios).

Sanitarios y griferías.

Azotea

SUM, Parrillero, solarium, ducha, de uso común.

Terrazas exclusivas: con parrillero, solarium, ducha, espacio para guardado.

INGRESOS



Ingreso Edificio



Palier en Planta baja

La empresa se reserva el derecho de realizar modificaciones al proyecto, total o parcial, si los entes públicos; "Municipalidad, Aguas Provinciales, EPE, Litoral Gas, etc."; necesitan de ajustes, para otorgar los permisos y finales de obra reglamentarios.
Esta información es no contractual, factible de sufrir cambios y/o modificaciones sin previo aviso.
Sin nuestra expresa autorización, queda terminantemente prohibida la reproducción total o parcial de este documento, como así también, el uso indebido y/o exhibición o comunicación a terceros.

INGRESOS



Circulación vehicular y peatonal

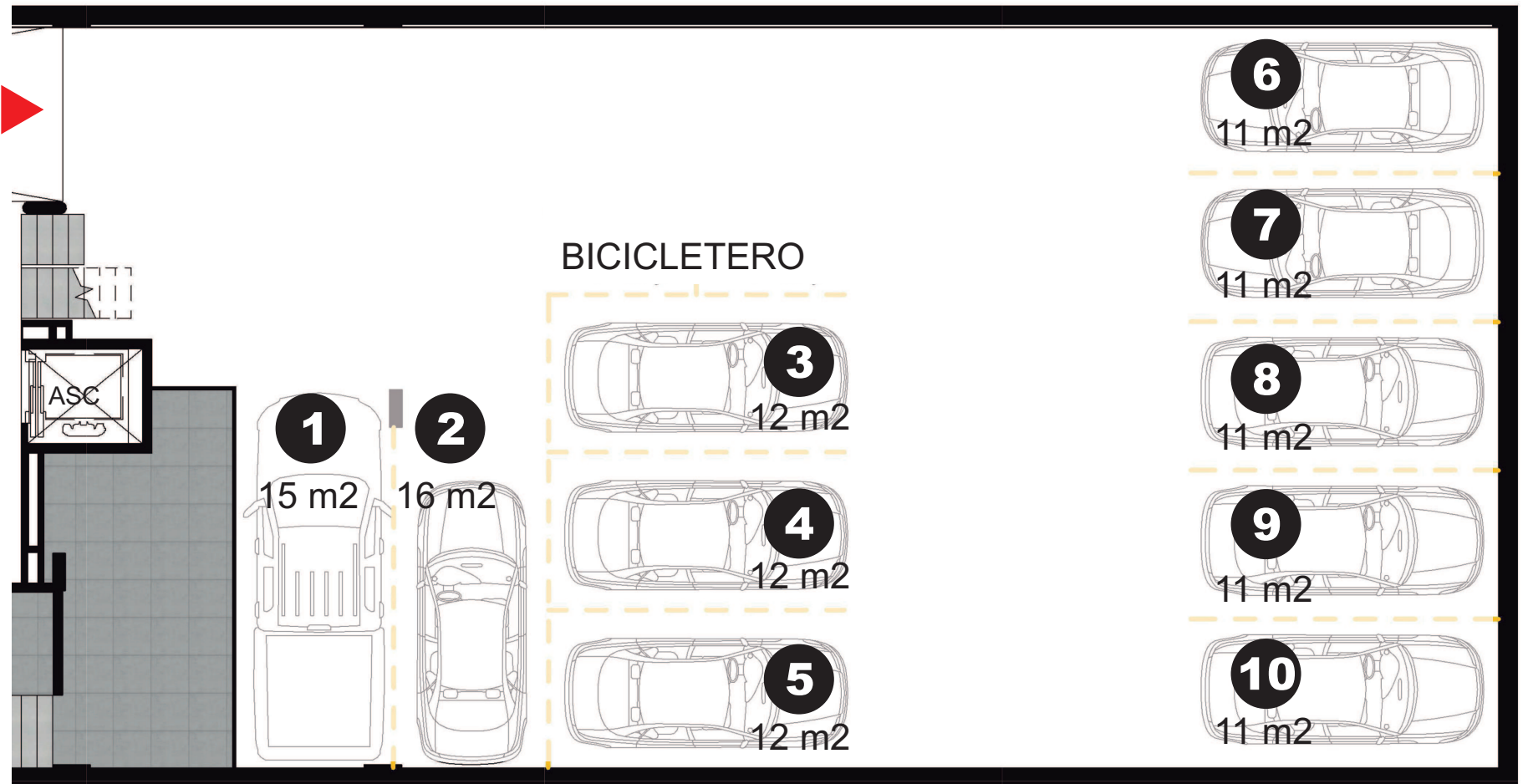


Palier en Planta baja

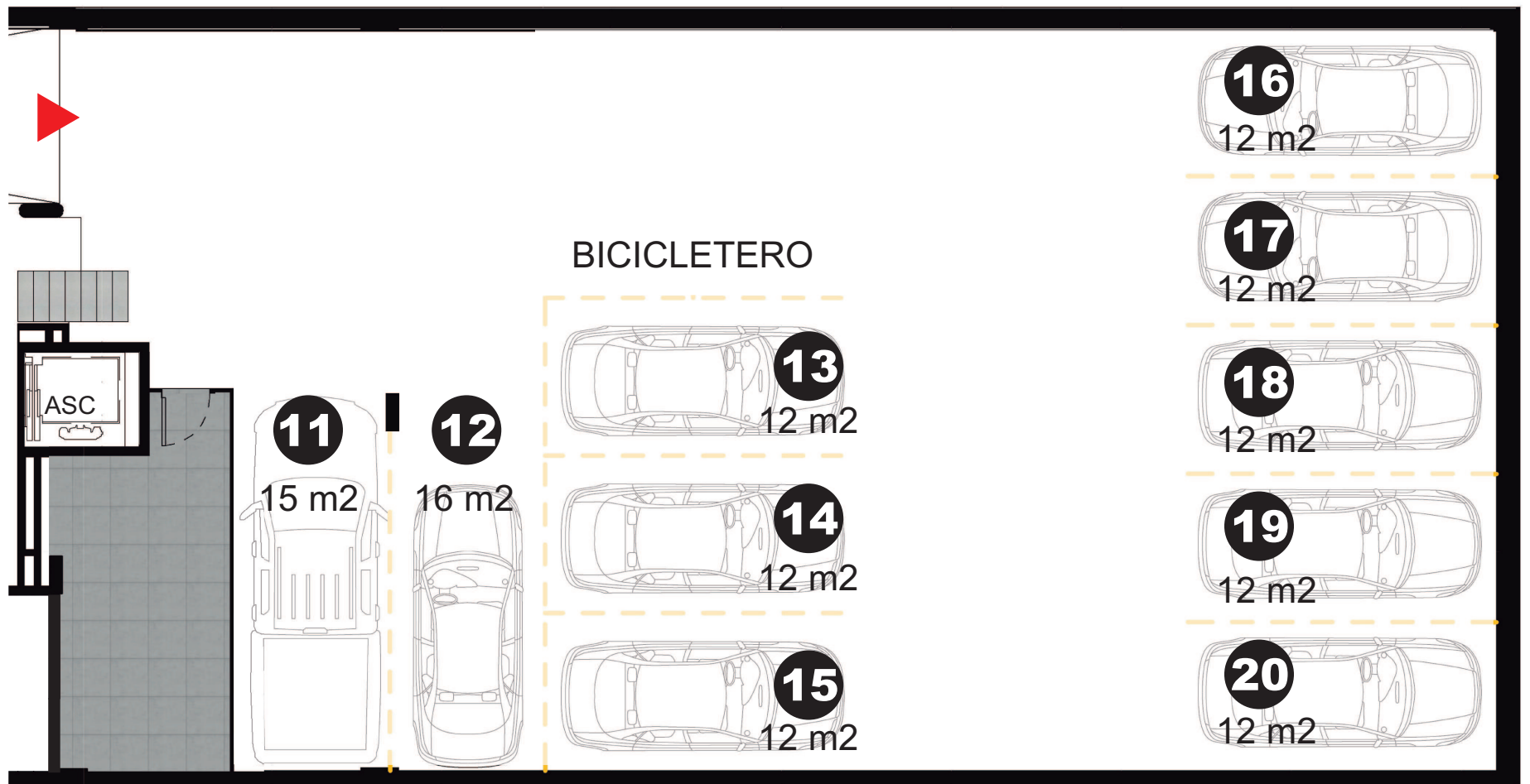
La empresa se reserva el derecho de realizar modificaciones al proyecto, total o parcial, si los entes públicos; "Municipalidad, Aguas Provinciales, EPE, Litoral Gas, etc."; necesitan de ajustes, para otorgar los permisos y finales de obra reglamentarios.
Esta información es no contractual, factible de sufrir cambios y/o modificaciones sin previo aviso.
Sin nuestra expresa autorización, queda terminantemente prohibida la reproducción total o parcial de este documento, como así también, el uso indebido y/o exhibición o comunicación a terceros.

COCHERAS

Nivel Inferior -1m



Entrepiso +1.60m



La empresa se reserva el derecho de realizar modificaciones al proyecto, total o parcial, si los entes públicos; "Municipalidad, Aguas Provinciales, EPE, Litoral Gas, etc."; necesitan de ajustes, para otorgar los permisos y finales de obra reglamentarios.
 Esta información es no contractual, factible de sufrir cambios y/o modificaciones sin previo aviso.
 Sin nuestra expresa autorización, queda terminantemente prohibida la reproducción total o parcial de este documento, como así también, el uso indebido y/o exhibición o comunicación a terceros.

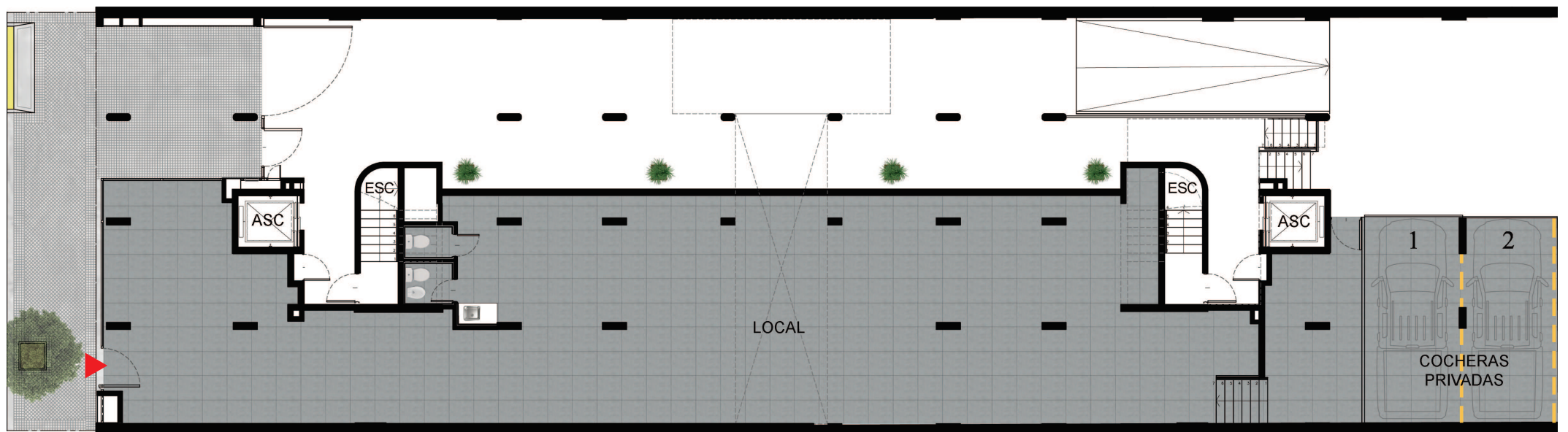
Local
Planta Baja

AMBIENTES	MEDIDAS INT.	M2
Salón	31.12 x 6.72	= 209.13
Baño	1.60 x 1.54	= 2.46
Baño	1.60 x 1.54	= 2.46
Depósito	2.79 x 5.00	= 13.95
Cocheras	5.10 x 6.00	= 33.16
Muros y otros		8.97



LOCAL con cochera

270m²

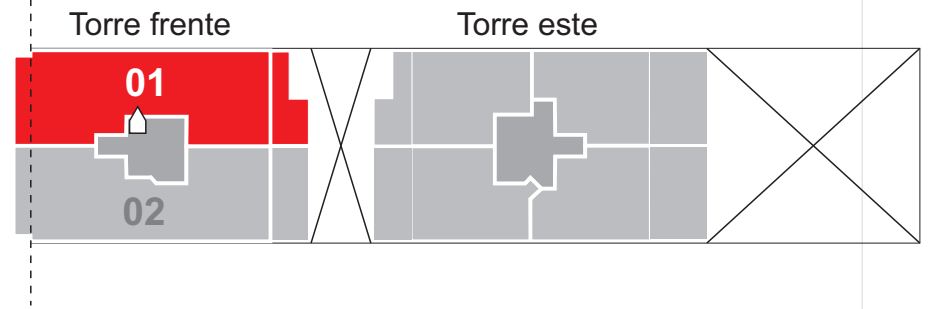


Rev. 22/09/2023

La empresa se reserva el derecho de realizar modificaciones al proyecto, total o parcial, si los entes públicos; "Municipalidad, Aguas Provinciales, EPE, Litoral Gas, etc."; necesitan de ajustes, para otorgar los permisos y finales de obra reglamentarios.
Esta información es no contractual, factible de sufrir cambios y/o modificaciones sin previo aviso.
Sin nuestra expresa autorización, queda terminantemente prohibida la reproducción total o parcial de este documento, como así también, el uso indebido y/o exhibición o comunicación a terceros.

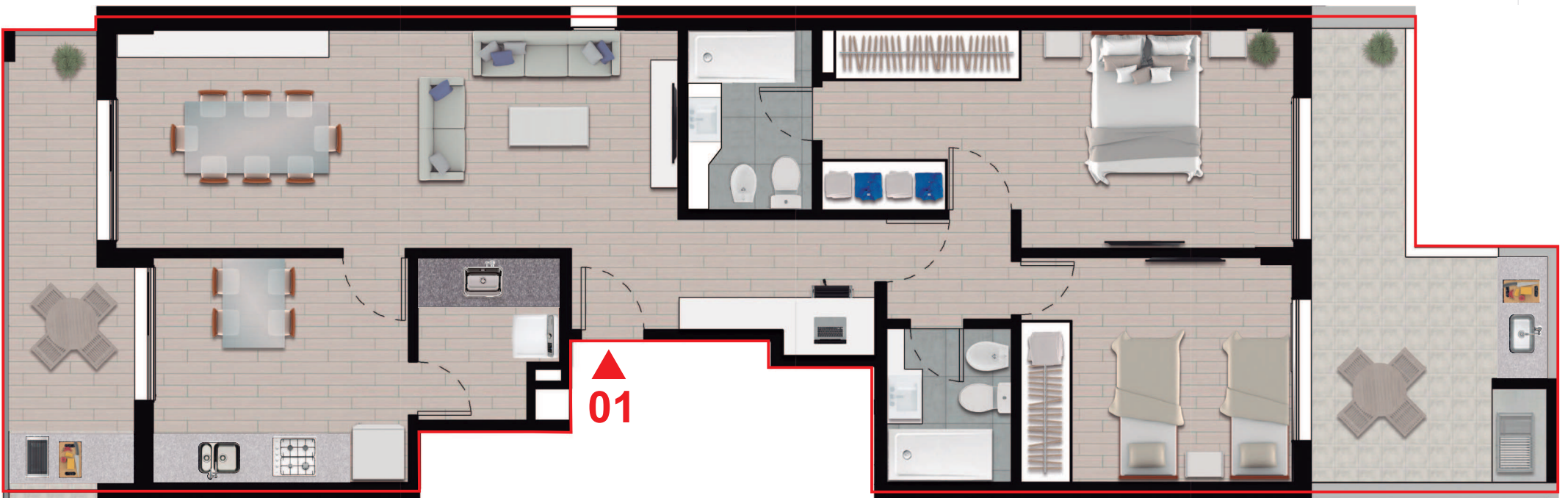
Unidad 01
1º piso

AMBIENTES	MEDIDAS INT.	M2
Estar Comedor	7.32 x 2.88 =	21.08
Cocina	3.26 x 2.83 =	9.23
Dormitorio 1	5.82 x 2.84 =	16.53
Dormitorio 2	3.45 x 2.87 =	9.90
Baño 1	1.60 x 2.13 =	3.41
Baño 2	1.55 x 1.92 =	2.98
Lavadero	1.80 x 2.05 =	3.69
Balcón 1	1.68 x 5.94 =	9.98
Patio		14.00
Muros y otros		16.20



DPTO 4 AMBIENTES

107m2



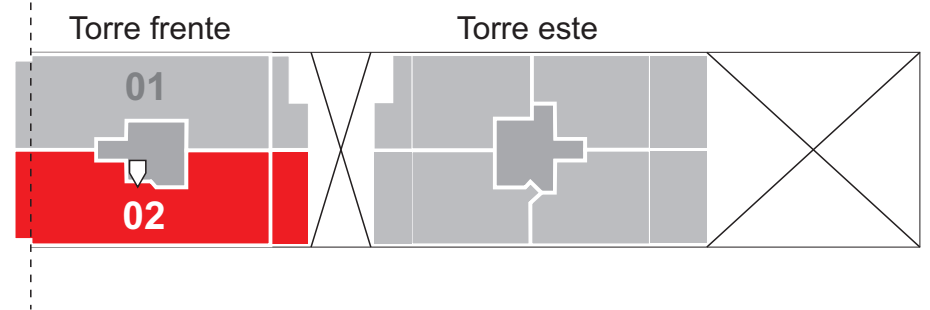
Rev. 22/09/2023



La empresa se reserva el derecho de realizar modificaciones al proyecto, total o parcial, si los entes públicos; "Municipalidad, Aguas Provinciales, EPE, Litoral Gas, etc."; necesitan de ajustes, para otorgar los permisos y finales de obra reglamentarios.
Esta información es no contractual, factible de sufrir cambios y/o modificaciones sin previo aviso.
Sin nuestra expresa autorización, queda terminantemente prohibida la reproducción total o parcial de este documento, como así también, el uso indebido y/o exhibición o comunicación a terceros.

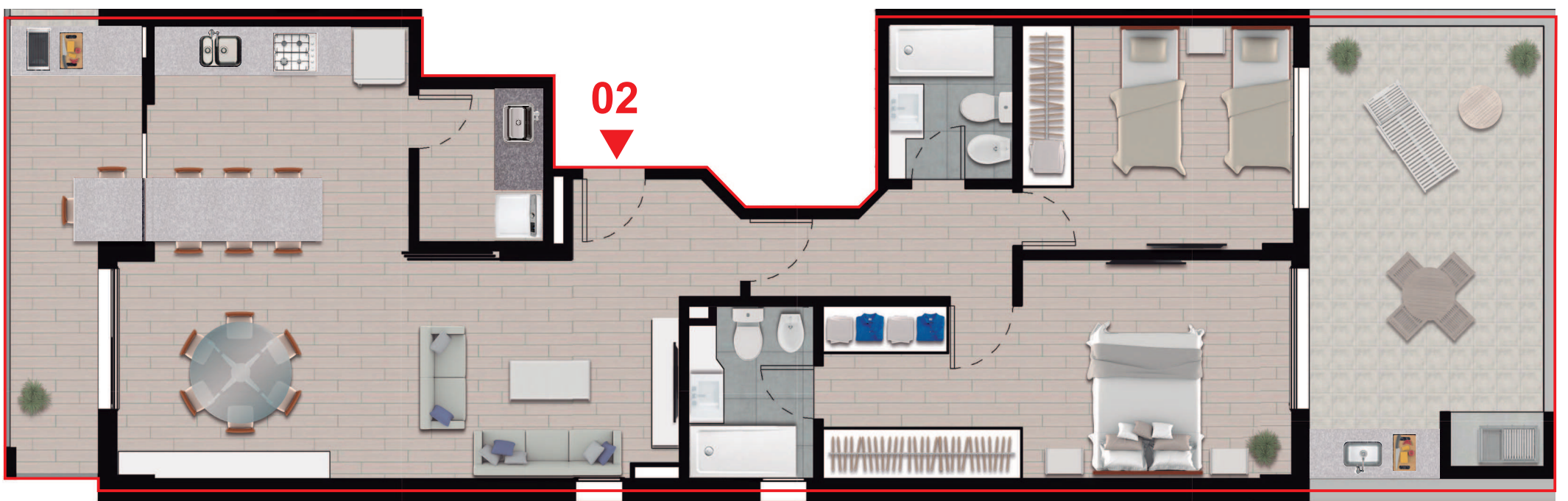
Unidad 02 1º piso

AMBIENTES	MEDIDAS INT.	M2
Estar Comedor	7.32 x 2.78 =	20.35
Cocina	3.26 x 2.86 =	9.32
Dormitorio 1	5.82 x 2.84 =	16.53
Dormitorio 2	3.45 x 2.87 =	9.90
Baño 1	1.60 x 2.25 =	3.60
Baño 2	1.57 x 1.92 =	3.01
Lavadero	1.60 x 2.14 =	3.42
Balcón 1	1.74 x 5.94 =	10.34
Patio		19.00
Muros y otros		15.53



DPTO 4 AMBIENTES

111m²



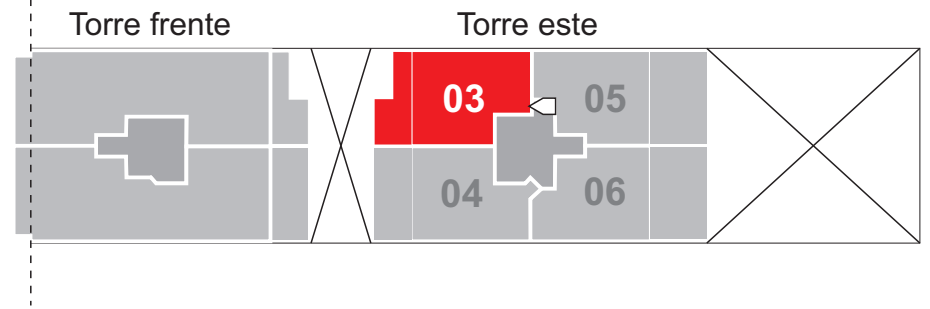
Rev. 22/09/2023



La empresa se reserva el derecho de realizar modificaciones al proyecto, total o parcial, si los entes públicos; "Municipalidad, Aguas Provinciales, EPE, Litoral Gas, etc."; necesitan de ajustes, para otorgar los permisos y finales de obra reglamentarios.
Esta información es no contractual, factible de sufrir cambios y/o modificaciones sin previo aviso.
Sin nuestra expresa autorización, queda terminantemente prohibida la reproducción total o parcial de este documento, como así también, el uso indebido y/o exhibición o comunicación a terceros.

Unidad 03 1º piso

AMBIENTES	MEDIDAS INT.	M2
Estar Comedor Cocina	7.49 x 2.84 =	21.27
Dormitorio	3.69 x 2.87 =	10.59
Baño	1.35 x 1.95 =	2.63
Patio		14.00
Muros y otros		9.51



DPTO 2 AMBIENTES con patio **58m2**



Rev. 22/09/2023



La empresa se reserva el derecho de realizar modificaciones al proyecto, total o parcial, si los entes públicos; "Municipalidad, Aguas Provinciales, EPE, Litoral Gas, etc."; necesitan de ajustes, para otorgar los permisos y finales de obra reglamentarios.
Esta información es no contractual, factible de sufrir cambios y/o modificaciones sin previo aviso.
Sin nuestra expresa autorización, queda terminantemente prohibida la reproducción total o parcial de este documento, como así también, el uso indebido y/o exhibición o comunicación a terceros.

Unidad 04 1º piso

AMBIENTES	MEDIDAS INT.	M2
Estar Comedor Cocina	7.49 x 2.84	= 21.27
Dormitorio	3.69 x 2.87	= 10.59
Baño	1.35 x 1.95	= 2.63
Patio		19.00
Muros y otros		8.51



DPTO 2 AMBIENTES con patio **62m2**



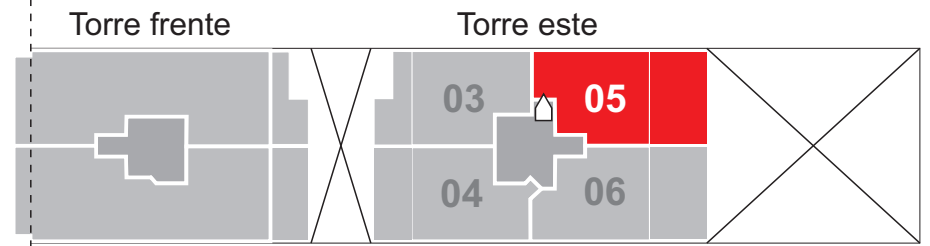
Rev. 22/09/2023



La empresa se reserva el derecho de realizar modificaciones al proyecto, total o parcial, si los entes públicos; "Municipalidad, Aguas Provinciales, EPE, Litoral Gas, etc."; necesitan de ajustes, para otorgar los permisos y finales de obra reglamentarios.
Esta información es no contractual, factible de sufrir cambios y/o modificaciones sin previo aviso.
Sin nuestra expresa autorización, queda terminantemente prohibida la reproducción total o parcial de este documento, como así también, el uso indebido y/o exhibición o comunicación a terceros.

Unidad 05 1º piso

AMBIENTES	MEDIDAS INT.	M2
Estar Comedor Cocina	7.31 x 2.84	= 20.76
Dormitorio	3.74 x 2.87	= 10.73
Baño	1.86 x 2.07	= 3.85
Patio		22.00
Muros y otros		5.66



DPTO 2 AMBIENTES con patio **63m2**



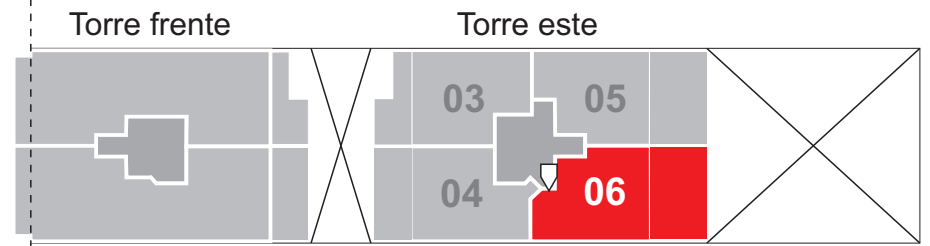
Rev. 22/09/2023



La empresa se reserva el derecho de realizar modificaciones al proyecto, total o parcial, si los entes públicos; "Municipalidad, Aguas Provinciales, EPE, Litoral Gas, etc."; necesitan de ajustes, para otorgar los permisos y finales de obra reglamentarios.
Esta información es no contractual, factible de sufrir cambios y/o modificaciones sin previo aviso.
Sin nuestra expresa autorización, queda terminantemente prohibida la reproducción total o parcial de este documento, como así también, el uso indebido y/o exhibición o comunicación a terceros.

Unidad 06
1º piso

AMBIENTES	MEDIDAS INT.	M2
Estar Comedor Cocina	7.49 x 2.84	= 21.27
Dormitorio	3.74 x 2.87	= 10.73
Baño	1.30 x 1.95	= 2.54
Patio		22.00
Muros y otros		6.46



DPTO 2 AMBIENTES con patio 63m2



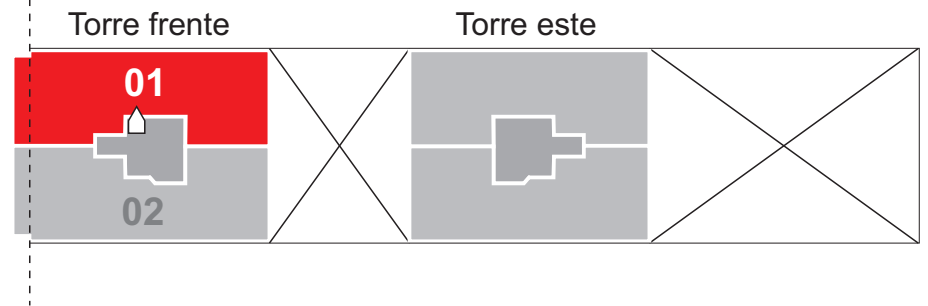
Rev. 22/09/2023



La empresa se reserva el derecho de realizar modificaciones al proyecto, total o parcial, si los entes públicos; "Municipalidad, Aguas Provinciales, EPE, Litoral Gas, etc."; necesitan de ajustes, para otorgar los permisos y finales de obra reglamentarios.
Esta información es no contractual, factible de sufrir cambios y/o modificaciones sin previo aviso.
Sin nuestra expresa autorización, queda terminantemente prohibida la reproducción total o parcial de este documento, como así también, el uso indebido y/o exhibición o comunicación a terceros.

Unidad 01 2° A 8° piso

AMBIENTES	MEDIDAS INT.	M2
Estar Comedor	7.19 x 2.84	= 20.42
Cocina	3.26 x 2.75	= 8.97
Dormitorio 1	5.64 x 2.84	= 16.02
Dormitorio 2	3.45 x 2.87	= 9.90
Baño 1	1.60 x 2.35	= 3.76
Baño 2	1.59 x 1.97	= 3.13
Lavadero	1.80 x 2.05	= 3.69
Balcón 1	1.68 x 5.94	= 9.98
Balcón 2	0.55 x 2.84	= 1.56
Muros y otros		15.57



DPTO 4 AMBIENTES

93m²



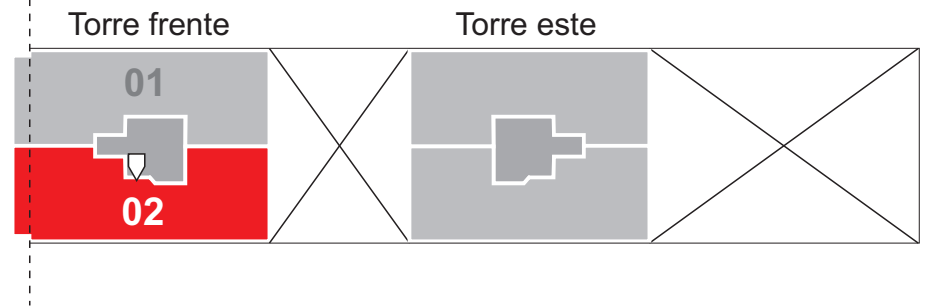
Rev. 22/09/2023



La empresa se reserva el derecho de realizar modificaciones al proyecto, total o parcial, si los entes públicos; "Municipalidad, Aguas Provinciales, EPE, Litoral Gas, etc."; necesitan de ajustes, para otorgar los permisos y finales de obra reglamentarios.
Esta información es no contractual, factible de sufrir cambios y/o modificaciones sin previo aviso.
Sin nuestra expresa autorización, queda terminantemente prohibida la reproducción total o parcial de este documento, como así también, el uso indebido y/o exhibición o comunicación a terceros.

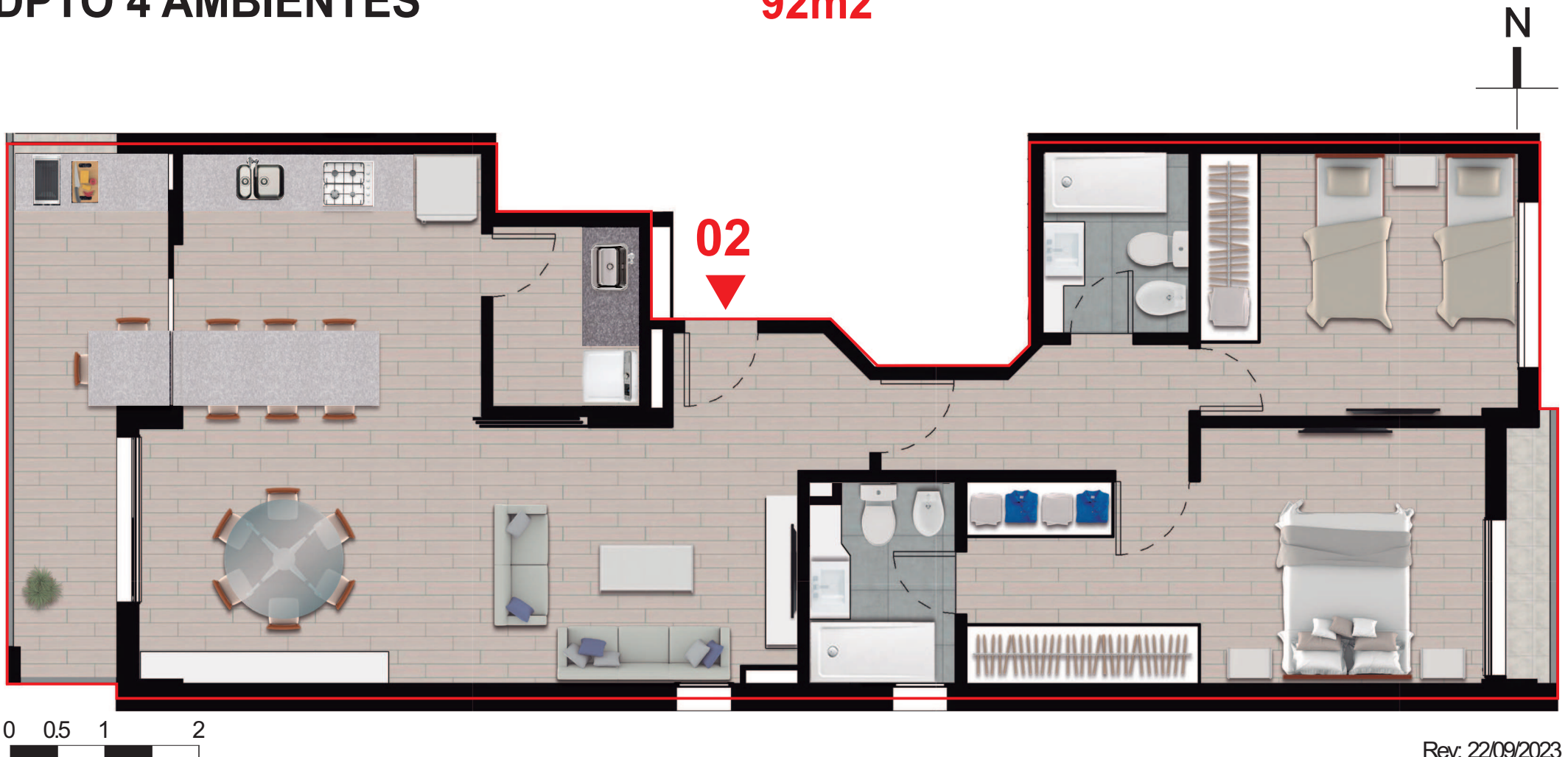
Unidad 02 2° A 8° piso

AMBIENTES	MEDIDAS INT.	M2
Estar Comedor	7.19 x 2.84	= 20.42
Cocina	3.26 x 2.75	= 8.97
Dormitorio 1	5.64 x 2.84	= 16.02
Dormitorio 2	3.45 x 2.87	= 9.90
Baño 1	1.60 x 2.25	= 3.60
Baño 2	1.59 x 1.97	= 3.13
Lavadero	1.60 x 1.93	= 3.09
Balcón 1	1.68 x 5.94	= 9.98
Balcón 2	0.55 x 2.84	= 1.56
Muros y otros		15.33



DPTO 4 AMBIENTES

92m2



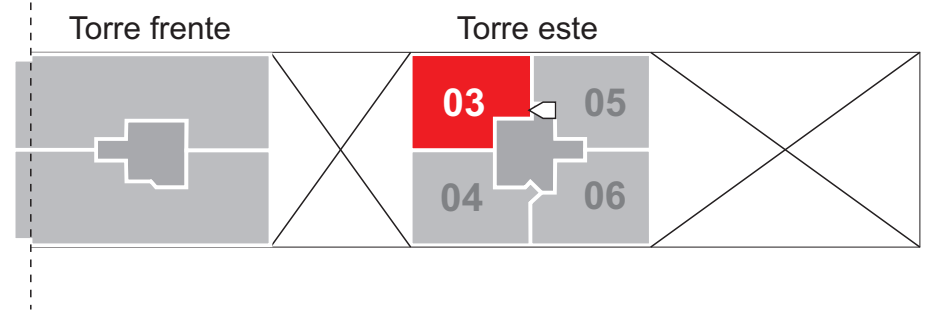
Rev. 22/09/2023



La empresa se reserva el derecho de realizar modificaciones al proyecto, total o parcial, si los entes públicos; "Municipalidad, Aguas Provinciales, EPE, Litoral Gas, etc."; necesitan de ajustes, para otorgar los permisos y finales de obra reglamentarios.
Esta información es no contractual, factible de sufrir cambios y/o modificaciones sin previo aviso.
Sin nuestra expresa autorización, queda terminantemente prohibida la reproducción total o parcial de este documento, como así también, el uso indebido y/o exhibición o comunicación a terceros.

Unidad 03 2° A 5° piso

AMBIENTES	MEDIDAS INT.	M2
Estar Comedor Cocina	6.41 x 2.84	= 18.20
Dormitorio	3.69 x 2.87	= 10.59
Baño	1.35 x 1.95	= 2.63
Balcón	1.20 x 2.84	= 3.41
Muros y otros		10.16



DPTO 2 AMBIENTES

45m²



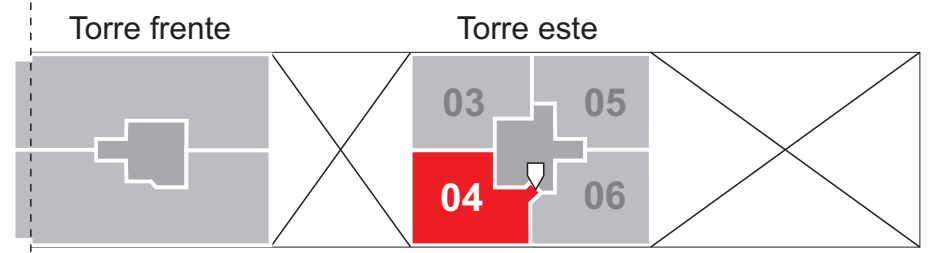
Rev. 22/09/2023



La empresa se reserva el derecho de realizar modificaciones al proyecto, total o parcial, si los entes públicos; "Municipalidad, Aguas Provinciales, EPE, Litoral Gas, etc."; necesitan de ajustes, para otorgar los permisos y finales de obra reglamentarios.
Esta información es no contractual, factible de sufrir cambios y/o modificaciones sin previo aviso.
Sin nuestra expresa autorización, queda terminantemente prohibida la reproducción total o parcial de este documento, como así también, el uso indebido y/o exhibición o comunicación a terceros.

Unidad 04 2° A 5° piso

AMBIENTES	MEDIDAS INT.	M2
Estar Comedor Cocina	6.49 x 2.84	= 18.43
Dormitorio	3.69 x 2.87	= 10.59
Baño	1.35 x 1.95	= 2.63
Balcón	1.20 x 2.84	= 3.41
Muros y otros		8.94



DPTO 2 AMBIENTES

44m2



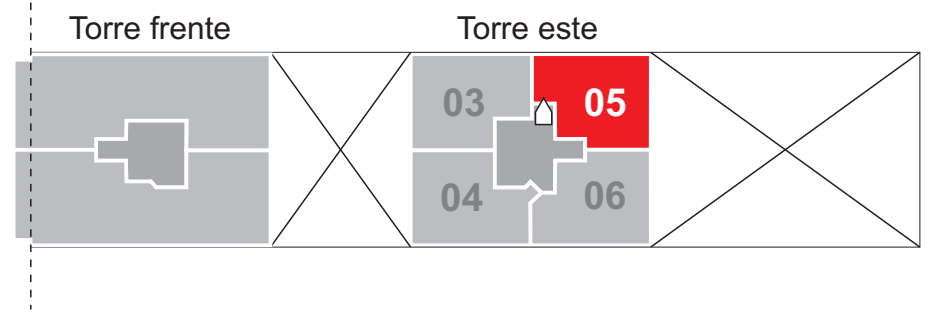
Rev. 22/09/2023



La empresa se reserva el derecho de realizar modificaciones al proyecto, total o parcial, si los entes públicos; "Municipalidad, Aguas Provinciales, EPE, Litoral Gas, etc."; necesitan de ajustes, para otorgar los permisos y finales de obra reglamentarios.
Esta información es no contractual, factible de sufrir cambios y/o modificaciones sin previo aviso.
Sin nuestra expresa autorización, queda terminantemente prohibida la reproducción total o parcial de este documento, como así también, el uso indebido y/o exhibición o comunicación a terceros.

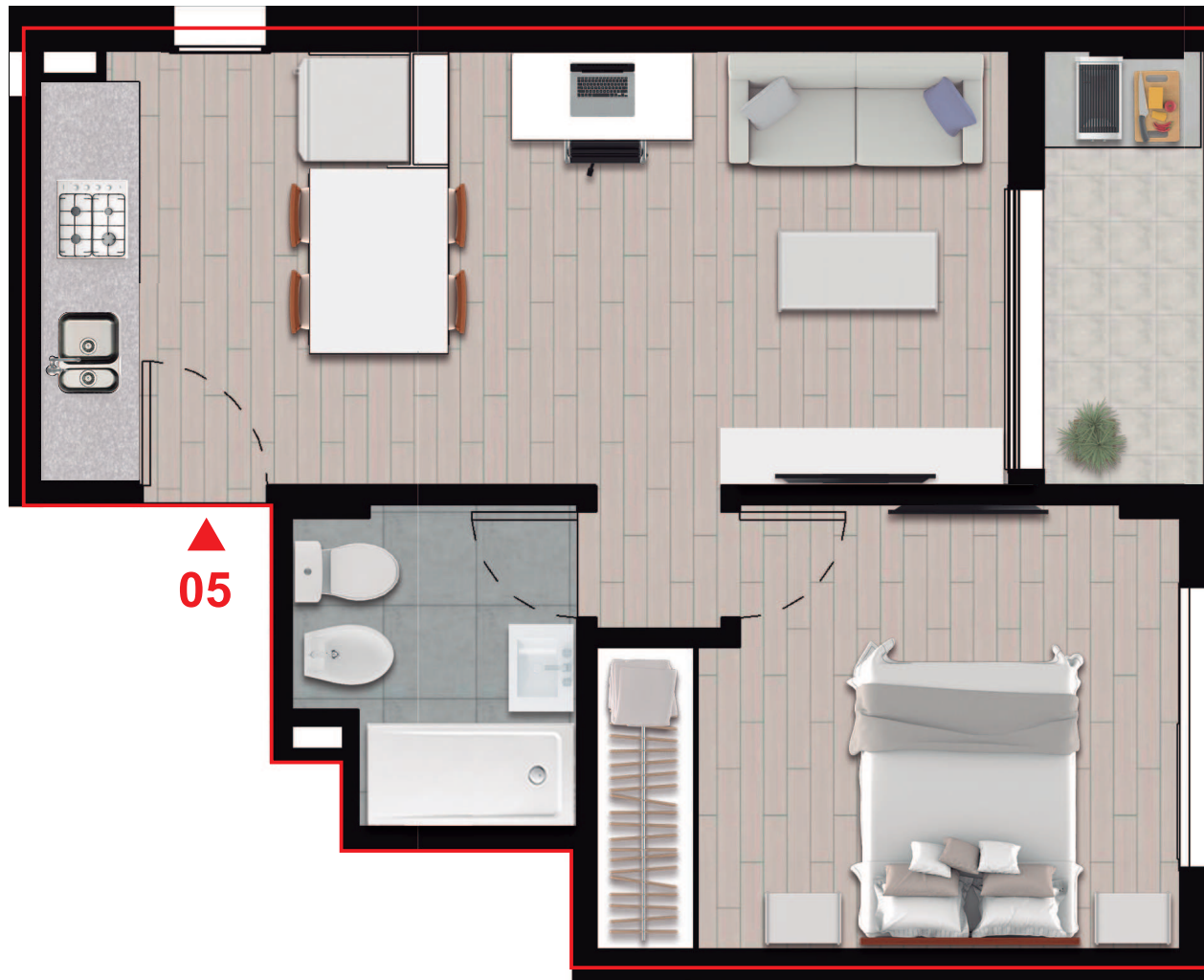
Unidad 05 2° A 5° piso

AMBIENTES	MEDIDAS INT.	M2
Estar Comedor Cocina	6.41 x 2.84 =	18.20
Dormitorio	3.74 x 2.87 =	10.73
Baño	1.60 x 2.07 =	3.31
Balcón	1.10 x 2.84 =	3.12
Muros y otros		5.63



DPTO 2 AMBIENTES

41m2



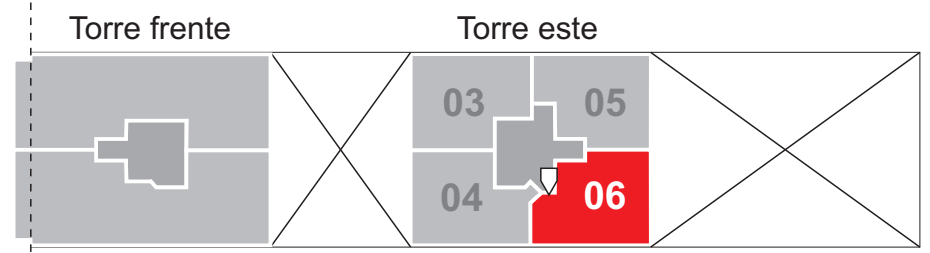
Rev. 22/09/2023



La empresa se reserva el derecho de realizar modificaciones al proyecto, total o parcial, si los entes públicos; "Municipalidad, Aguas Provinciales, EPE, Litoral Gas, etc."; necesitan de ajustes, para otorgar los permisos y finales de obra reglamentarios.
Esta información es no contractual, factible de sufrir cambios y/o modificaciones sin previo aviso.
Sin nuestra expresa autorización, queda terminantemente prohibida la reproducción total o parcial de este documento, como así también, el uso indebido y/o exhibición o comunicación a terceros.

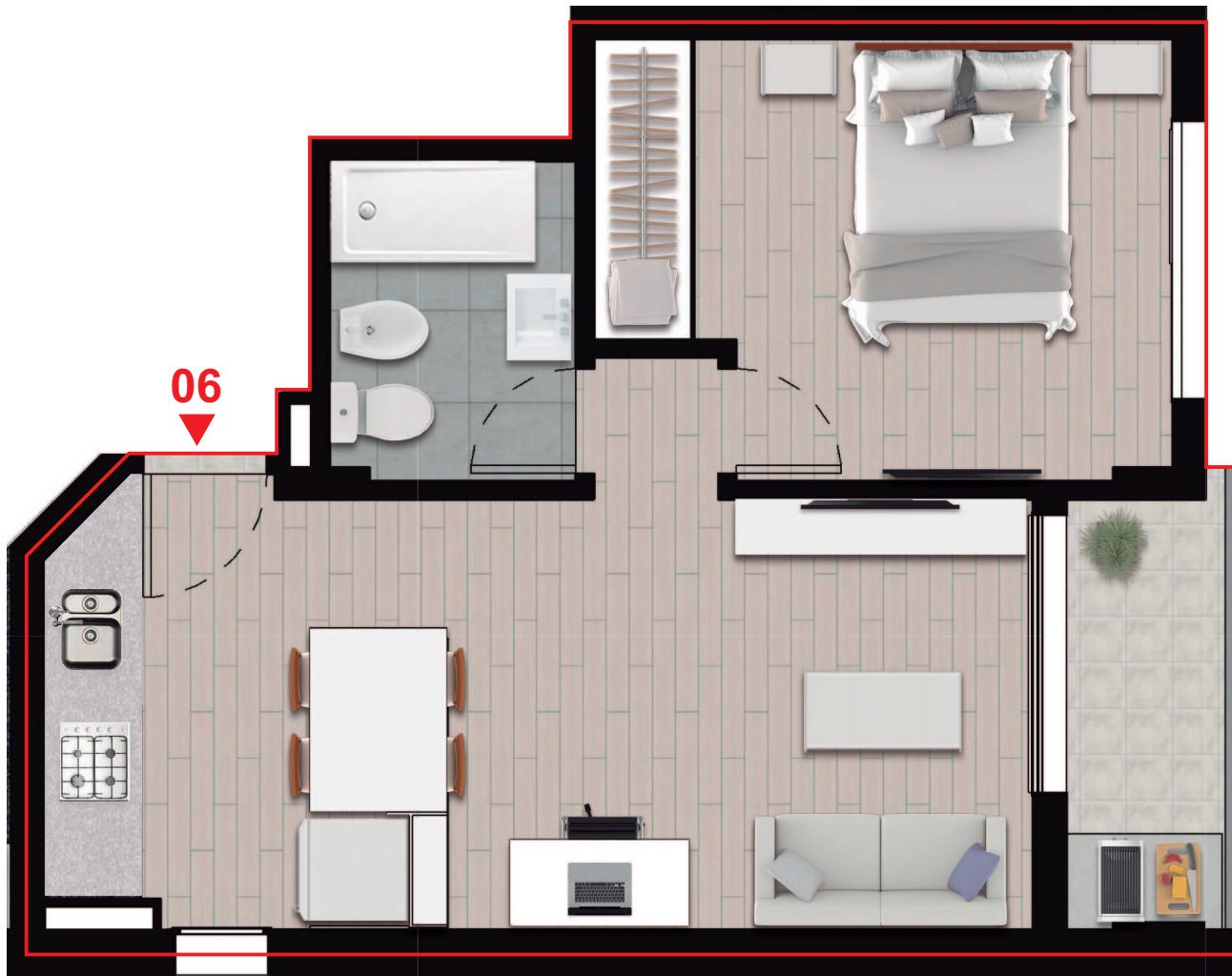
Unidad 06 2° A 5° piso

AMBIENTES	MEDIDAS INT.	M2
Estar Comedor Cocina	6.41 x 2.84	= 18.20
Dormitorio	3.74 x 2.87	= 10.73
Baño	1.60 x 2.07	= 3.31
Balcón	1.10 x 2.84	= 3.12
Muros y otros		5.63



DPTO 2 AMBIENTES

41m²



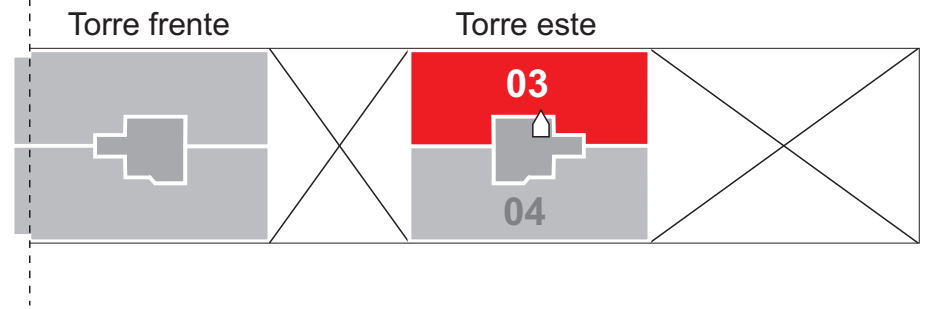
Rev. 22/09/2023



La empresa se reserva el derecho de realizar modificaciones al proyecto, total o parcial, si los entes públicos; "Municipalidad, Aguas Provinciales, EPE, Litoral Gas, etc."; necesitan de ajustes, para otorgar los permisos y finales de obra reglamentarios.
Esta información es no contractual, factible de sufrir cambios y/o modificaciones sin previo aviso.
Sin nuestra expresa autorización, queda terminantemente prohibida la reproducción total o parcial de este documento, como así también, el uso indebido y/o exhibición o comunicación a terceros.

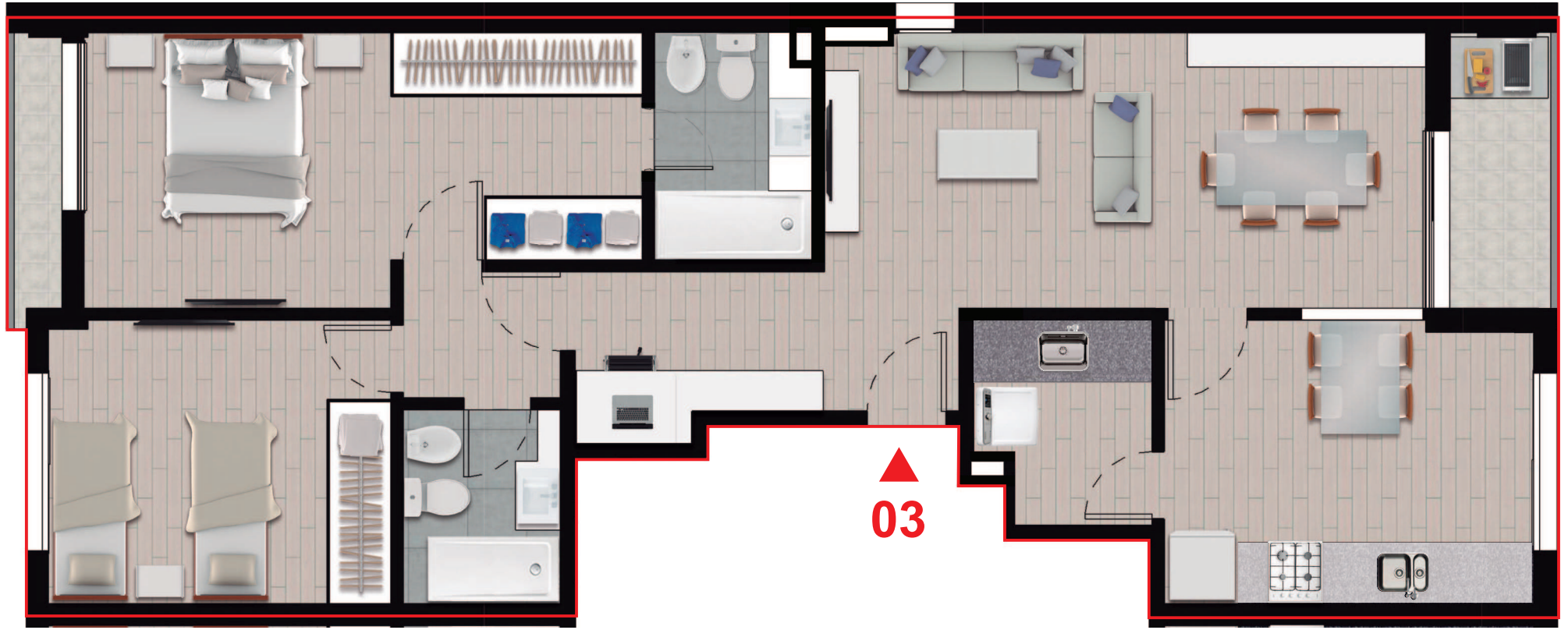
Unidad 03 6° A 8° piso

AMBIENTES	MEDIDAS INT.	M2
Estar Comedor	6.29 x 2.84 =	17.86
Cocina	3.74 x 2.75 =	10.29
Dormitorio 1	5.64 x 2.84 =	16.02
Dormitorio 2	3.45 x 2.87 =	9.90
Baño 1	1.60 x 2.35 =	3.76
Baño 2	1.59 x 1.97 =	3.13
Lavadero	1.80 x 2.05 =	3.69
Balcón 1	1.10 x 2.84 =	3.12
Balcón 2	0.55 x 2.84 =	1.56
Muros y otros		17.66



DPTO 4 AMBIENTES

87m2



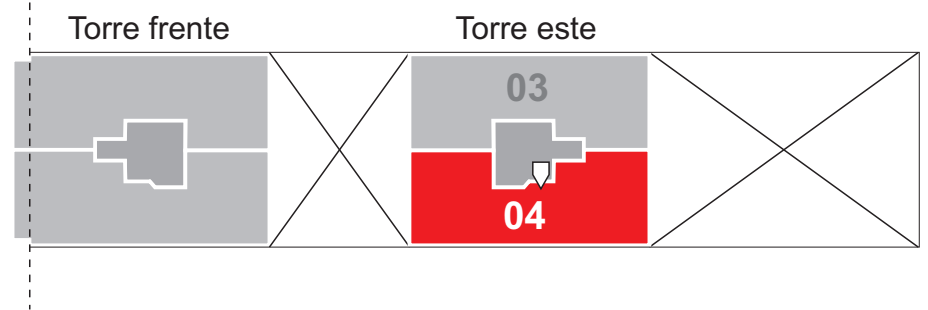
Rev. 22/09/2023



La empresa se reserva el derecho de realizar modificaciones al proyecto, total o parcial, si los entes públicos; "Municipalidad, Aguas Provinciales, EPE, Litoral Gas, etc."; necesitan de ajustes, para otorgar los permisos y finales de obra reglamentarios.
Esta información es no contractual, factible de sufrir cambios y/o modificaciones sin previo aviso.
Sin nuestra expresa autorización, queda terminantemente prohibida la reproducción total o parcial de este documento, como así también, el uso indebido y/o exhibición o comunicación a terceros.

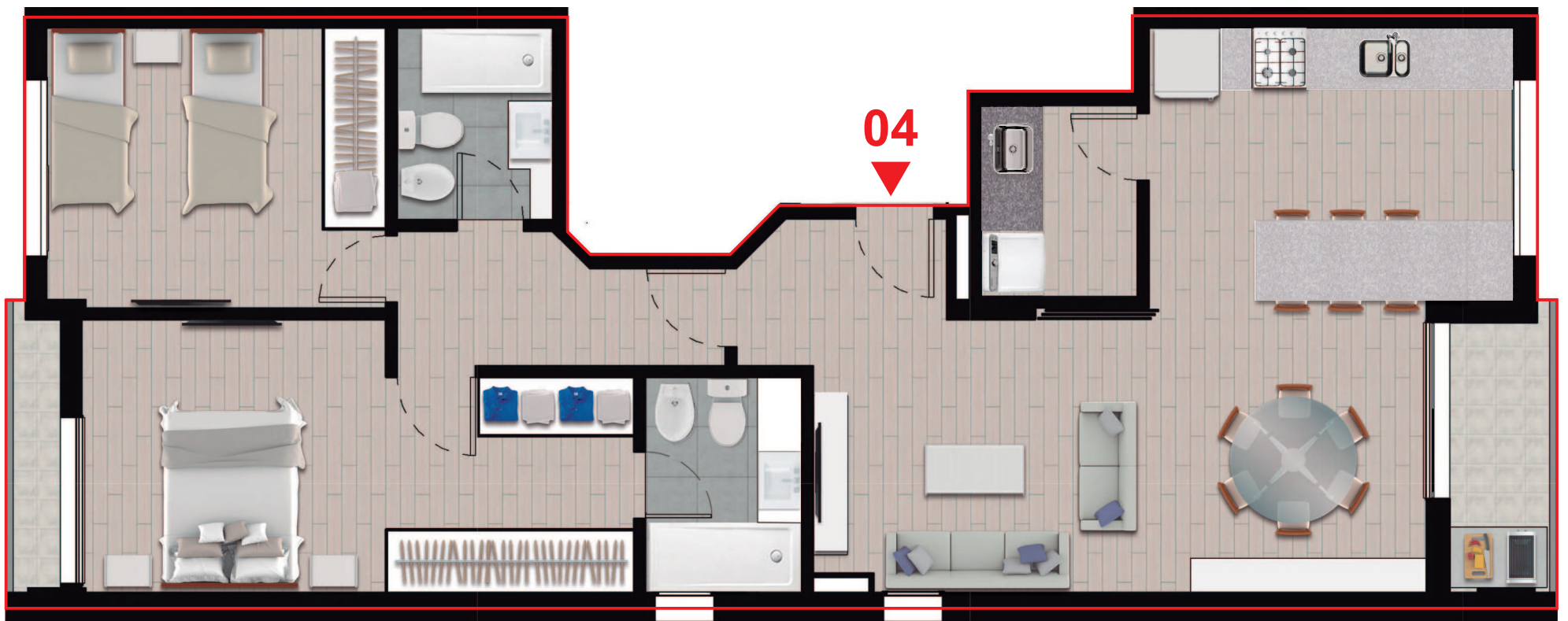
Unidad 04 6° A 8° piso

AMBIENTES	MEDIDAS INT.	M2
Estar Comedor	6.29 x 2.84	= 17.86
Cocina	3.74 x 2.75	= 10.29
Dormitorio 1	5.64 x 2.84	= 16.02
Dormitorio 2	3.45 x 2.87	= 9.90
Baño 1	1.60 x 2.25	= 3.60
Baño 2	1.59 x 1.97	= 3.13
Lavadero	1.60 x 1.93	= 3.09
Balcón 1	1.10 x 2.84	= 3.12
Balcón 2	0.55 x 2.84	= 1.56
Muros y otros		17.43



DPTO 4 AMBIENTES

86m²



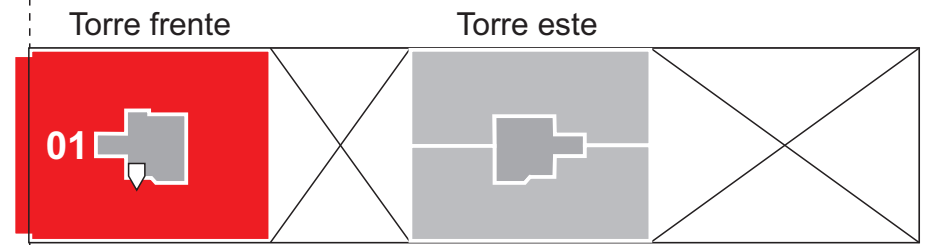
Rev. 22/09/2023



La empresa se reserva el derecho de realizar modificaciones al proyecto, total o parcial, si los entes públicos; "Municipalidad, Aguas Provinciales, EPE, Litoral Gas, etc."; necesitan de ajustes, para otorgar los permisos y finales de obra reglamentarios.
Esta información es no contractual, factible de sufrir cambios y/o modificaciones sin previo aviso.
Sin nuestra expresa autorización, queda terminantemente prohibida la reproducción total o parcial de este documento, como así también, el uso indebido y/o exhibición o comunicación a terceros.

Unidad 01 8° piso

AMBIENTES	MEDIDAS INT.	M2
Estar escritorio	6.60 x 5.01	= 33.07
Comedor	3.12 x 4.03	= 12.57
Cocina	4.58 x 2.84	= 13.01
Dormitorio suite	5.81 x 2.84	= 16.50
Dormitorio 2	4.04 x 2.98	= 12.04
Dormitorio 3	4.04 x 2.88	= 11.64
Dormitorio 4	3.86 x 2.83	= 10.92
Baño suite	1.60 x 2.52	= 4.03
Baño 2	1.60 x 2.25	= 3.60
Baño 3	1.60 x 2.25	= 3.60
Lavadero	1.66 x 2.84	= 4.71
Balcón 1	1.82 x 11.88	= 21.62
Balcón 2	0.55 x 2.84	= 1.56
Balcón 3	0.55 x 2.83	= 1.56
Muros y otros		34.57



DPTO 5 AMBIENTES

185m²

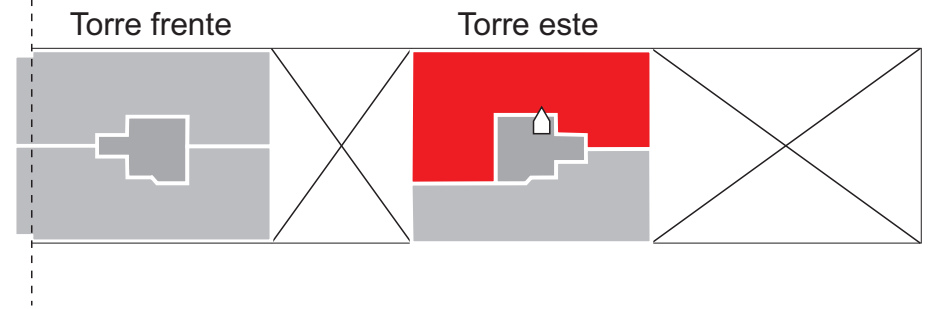


Rev. 22/09/2023

La empresa se reserva el derecho de realizar modificaciones al proyecto, total o parcial, si los entes públicos; "Municipalidad, Aguas Provinciales, EPE, Litoral Gas, etc."; necesitan de ajustes, para otorgar los permisos y finales de obra reglamentarios.
Esta información es no contractual, factible de sufrir cambios y/o modificaciones sin previo aviso.
Sin nuestra expresa autorización, queda terminantemente prohibida la reproducción total o parcial de este documento, como así también, el uso indebido y/o exhibición o comunicación a terceros.

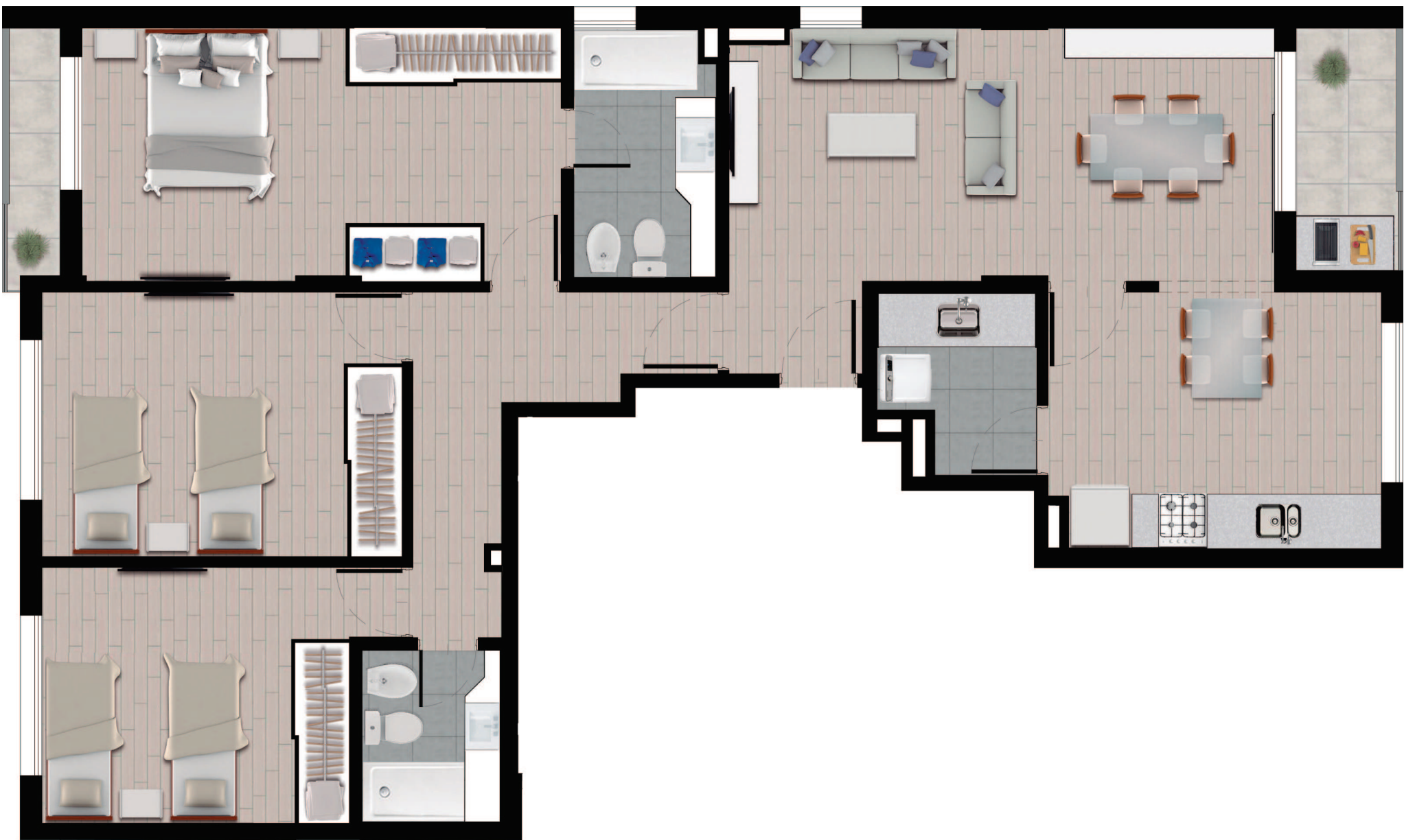
Unidad

AMBIENTES	MEDIDAS INT.	M2
Estar - Comedor	2.84 x 6.12	= 17.38
Cocina	2.80 x 3.74	= 10.74
Lavadero	1.80 x 2.03	= 3.65
Dormitorio suite	5.37 x 2.84	= 15.25
Dormitorio 2	4.04 x 2.97	= 11.99
Dormitorio 3	3.45 x 2.87	= 9.90
Baño suite	1.60 x 2.78	= 4.45
Baño 2	1.53 x 1.93	= 2.95
Balcón 1	1.20 x 2.72	= 3.26
Balcón 2	0.65 x 2.84	= 1.85
Paso	3.88 x 1.00	= 6.50
Muros y otros		= 15.08



DPTO 4 AMBIENTES

103m²



Rev. 22/09/2023

La empresa se reserva el derecho de realizar modificaciones al proyecto, total o parcial, si los entes públicos; "Municipalidad, Aguas Provinciales, EPE, Litoral Gas, etc."; necesitan de ajustes, para otorgar los permisos y finales de obra reglamentarios.
 Esta información es no contractual, factible de sufrir cambios y/o modificaciones sin previo aviso.
 Sin nuestra expresa autorización, queda terminantemente prohibida la reproducción total o parcial de este documento, como así también, el uso indebido y/o exhibición o comunicación a terceros.

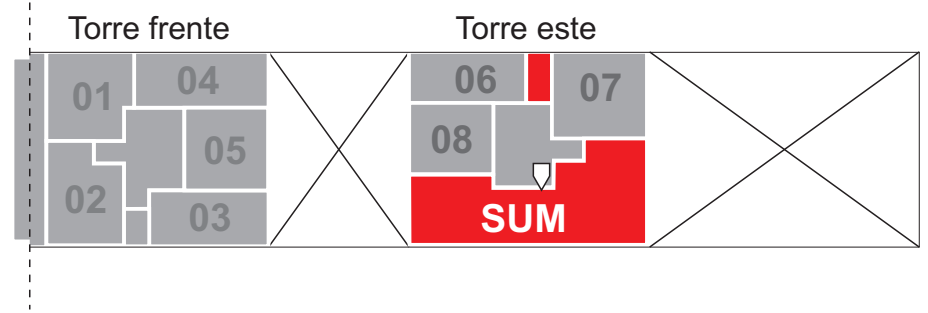
SUM
Azotea

AMBIENTES

- SUM
- Solarium
- Baño común
- Expansión SUM

M2

- 41
- 24
- 5
- 8



SUM

78m2



Rev: 22/09/2023

La empresa se reserva el derecho de realizar modificaciones al proyecto, total o parcial, si los entes públicos; "Municipalidad, Aguas Provinciales, EPE, Litoral Gas, etc."; necesitan de ajustes, para otorgar los permisos y finales de obra reglamentarios.

Esta información es no contractual, factible de sufrir cambios y/o modificaciones sin previo aviso.

Sin nuestra expresa autorización, queda terminantemente prohibida la reproducción total o parcial de este documento, como así también, el uso indebido y/o exhibición o comunicación a terceros.

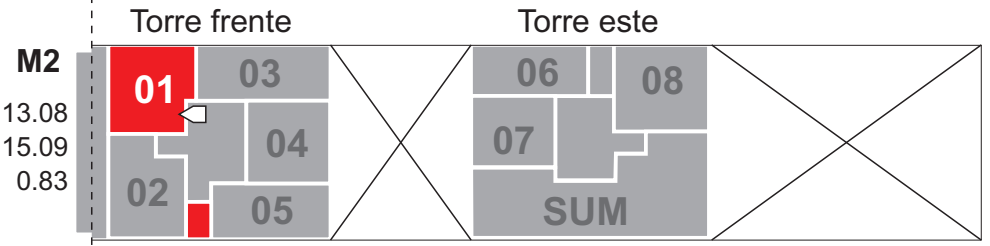
TERRAZA EXCLUSIVA 01 Azotea

AMBIENTES

Sector semicubierto
Solarium
Muros y otros

MEDIDAS INT.

2.60 x 5.03 = 13.08
3.00 x 5.03 = 15.09
0.83



TERRAZA EXCLUSIVA 1

29m²



Rev. 22/09/2023



La empresa se reserva el derecho de realizar modificaciones al proyecto, total o parcial, si los entes públicos; "Municipalidad, Aguas Provinciales, EPE, Litoral Gas, etc."; necesitan de ajustes, para otorgar los permisos y finales de obra reglamentarios.
Esta información es no contractual, factible de sufrir cambios y/o modificaciones sin previo aviso.
Sin nuestra expresa autorización, queda terminantemente prohibida la reproducción total o parcial de este documento, como así también, el uso indebido y/o exhibición o comunicación a terceros.

TERRAZA EXCLUSIVA 02 Azotea

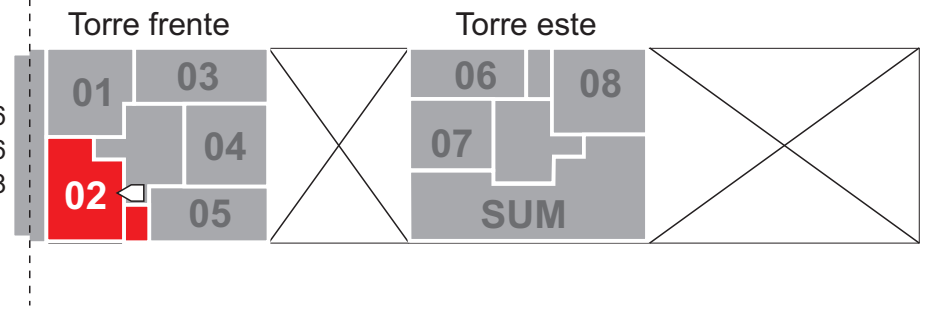
AMBIENTES

Sector semicubierto
Solarium
Muros y otros

MEDIDAS INT.

1.88 x 5.03 =
3.00 x 6.62 =

M2
9.46
19.86
2.68



TERRAZA EXCLUSIVA 2

32m²



Rev. 22/09/2023



La empresa se reserva el derecho de realizar modificaciones al proyecto, total o parcial, si los entes públicos; "Municipalidad, Aguas Provinciales, EPE, Litoral Gas, etc."; necesitan de ajustes, para otorgar los permisos y finales de obra reglamentarios.
Esta información es no contractual, factible de sufrir cambios y/o modificaciones sin previo aviso.
Sin nuestra expresa autorización, queda terminantemente prohibida la reproducción total o parcial de este documento, como así también, el uso indebido y/o exhibición o comunicación a terceros.

TERRAZA EXCLUSIVA 03 Azotea

AMBIENTES

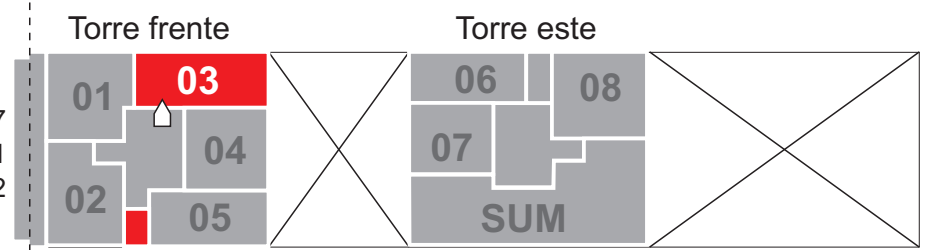
Sector semicubierto
Solarium
Muros y otros

MEDIDAS INT.

4.58 x 2.94 = 13.47
3.10 x 2.94 = 9.11

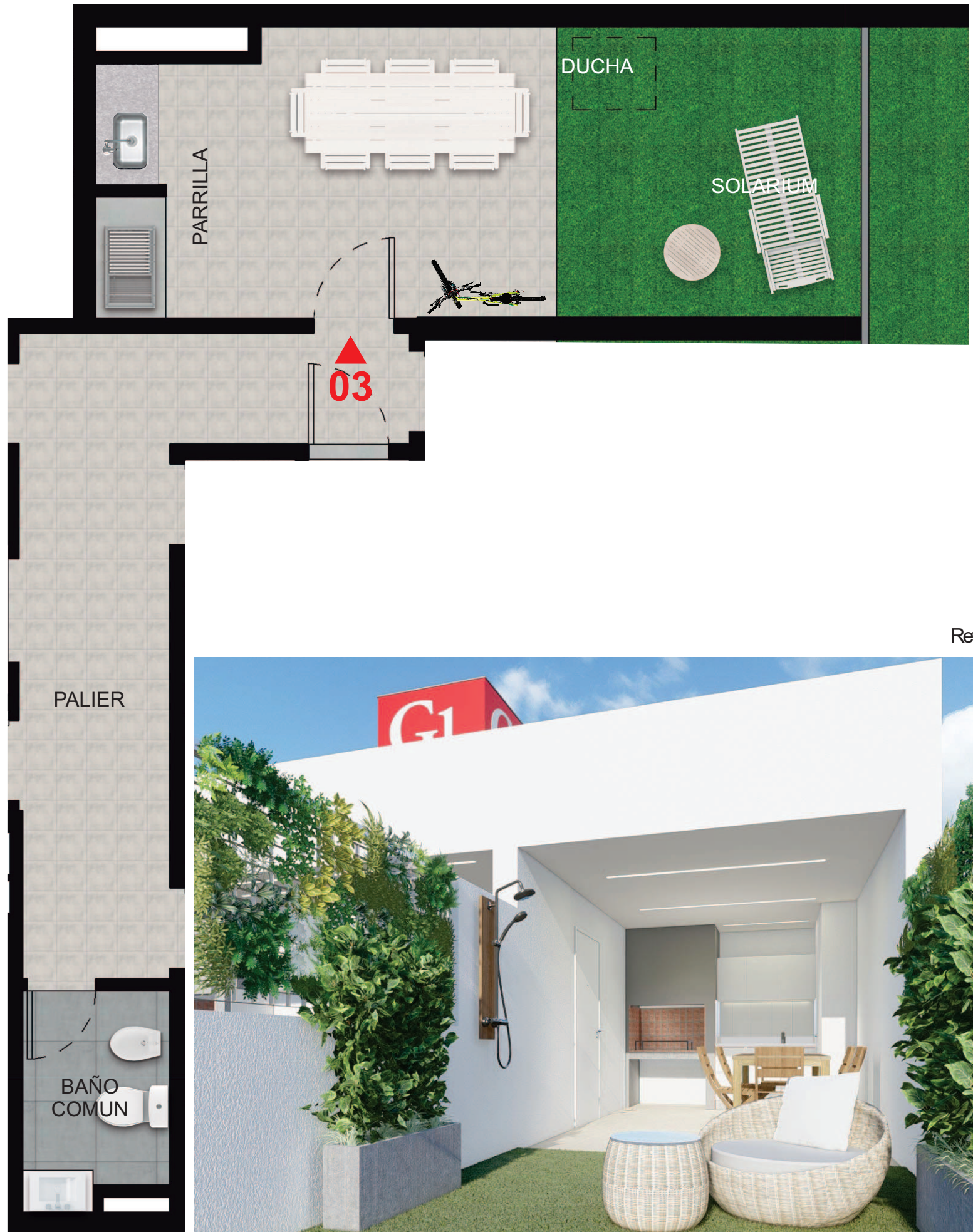
M2

2.42



TERRAZA EXCLUSIVA 3

25m²



Rev. 22/09/2023

La empresa se reserva el derecho de realizar modificaciones al proyecto, total o parcial, si los entes públicos; "Municipalidad, Aguas Provinciales, EPE, Litoral Gas, etc."; necesitan de ajustes, para otorgar los permisos y finales de obra reglamentarios.
Esta información es no contractual, factible de sufrir cambios y/o modificaciones sin previo aviso.
Sin nuestra expresa autorización, queda terminantemente prohibida la reproducción total o parcial de este documento, como así también, el uso indebido y/o exhibición o comunicación a terceros.

TERRAZA EXCLUSIVA 04 Azotea

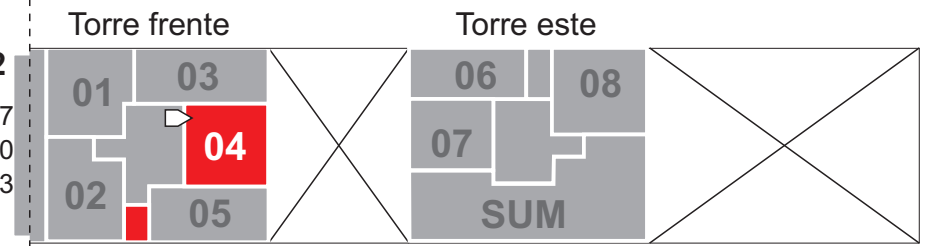
AMBIENTES

Sector semicubierto
Solarium
Muros y otros

MEDIDAS INT.

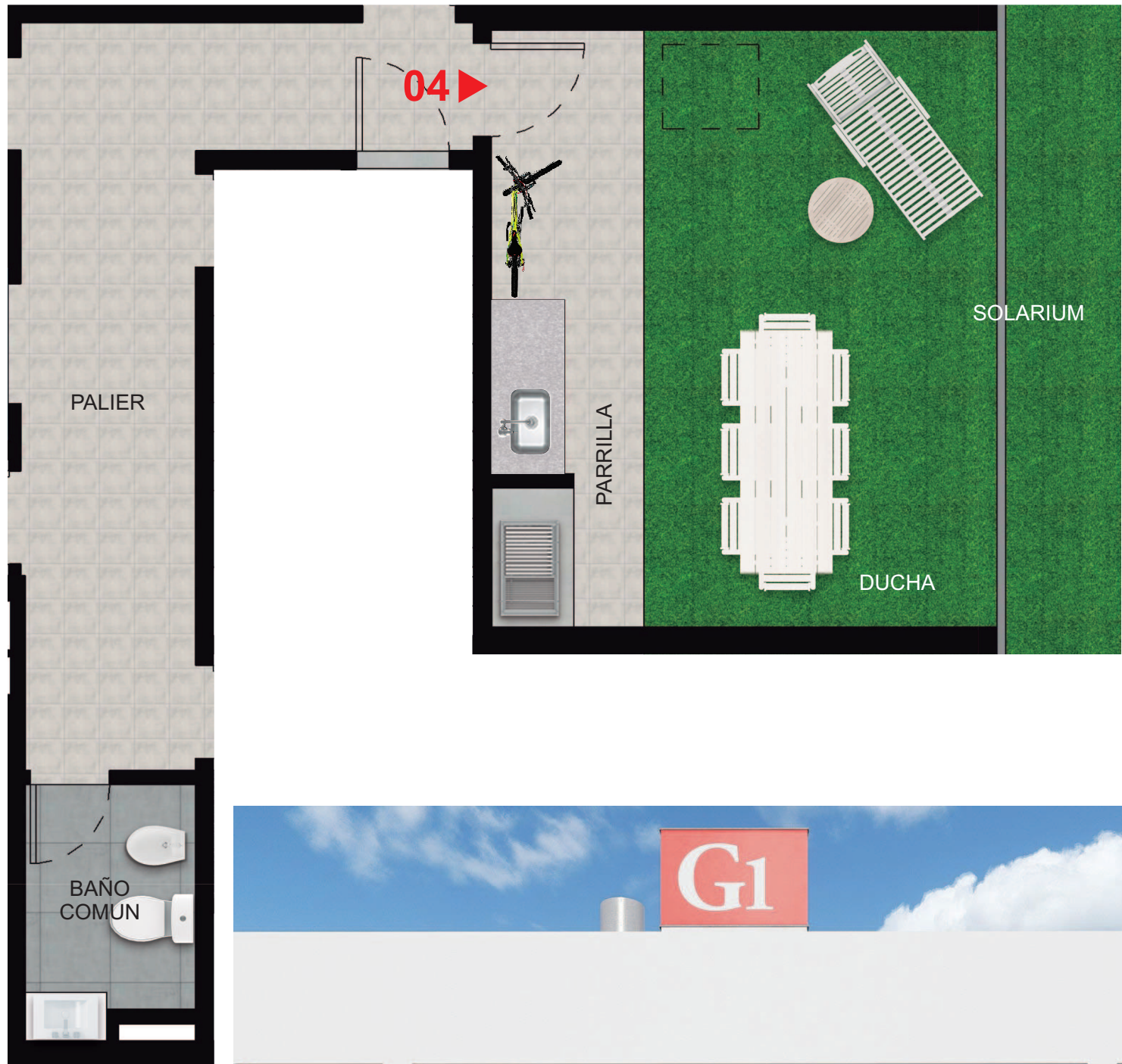
1.30 x 5.13 = 6.67
3.10 x 5.13 = 15.90
1.43

M2



TERRAZA EXCLUSIVA 4

24m²



Rev. 22/09/2023



La empresa se reserva el derecho de realizar modificaciones al proyecto, total o parcial, si los entes públicos; "Municipalidad, Aguas Provinciales, EPE, Litoral Gas, etc."; necesitan de ajustes, para otorgar los permisos y finales de obra reglamentarios.

Esta información es no contractual, factible de sufrir cambios y/o modificaciones sin previo aviso.

Sin nuestra expresa autorización, queda terminantemente prohibida la reproducción total o parcial de este documento, como así también, el uso indebido y/o exhibición o comunicación a terceros.

TERRAZA EXCLUSIVA 05 Azotea

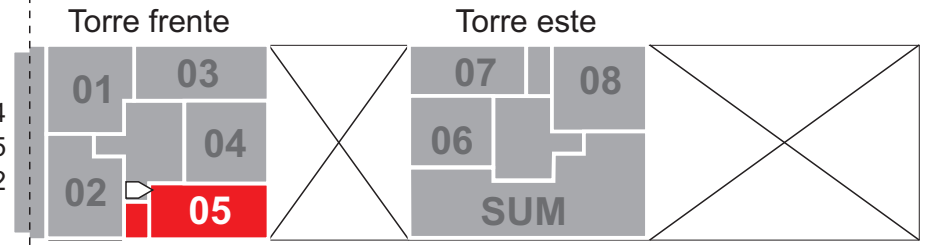
AMBIENTES

Sector semicubierto
Solarium
Muros y otros

MEDIDAS INT.

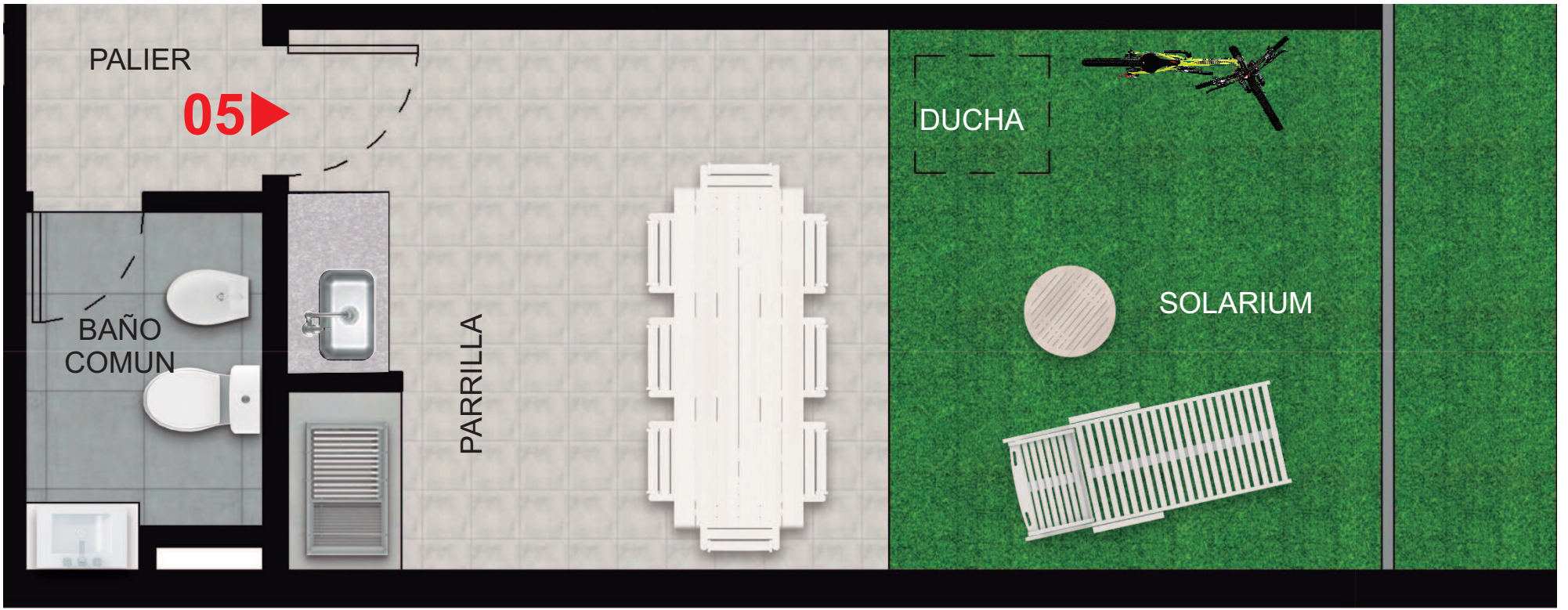
3.69 x 3.37 = 12.44
3.10 x 3.37 = 10.45
2.12

M2



TERRAZA EXCLUSIVA 5

25m²



Rev. 22/09/2023



La empresa se reserva el derecho de realizar modificaciones al proyecto, total o parcial, si los entes públicos; "Municipalidad, Aguas Provinciales, EPE, Litoral Gas, etc."; necesitan de ajustes, para otorgar los permisos y finales de obra reglamentarios.
Esta información es no contractual, factible de sufrir cambios y/o modificaciones sin previo aviso.
Sin nuestra expresa autorización, queda terminantemente prohibida la reproducción total o parcial de este documento, como así también, el uso indebido y/o exhibición o comunicación a terceros.

TERRAZA EXCLUSIVA 06 Azotea

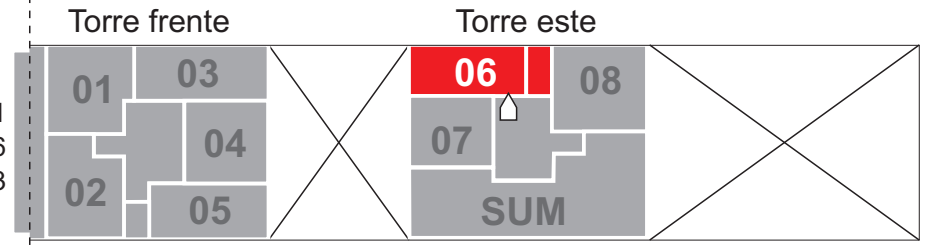
AMBIENTES

Sector semicubierto
Solarium
Muros y otros

MEDIDAS INT.

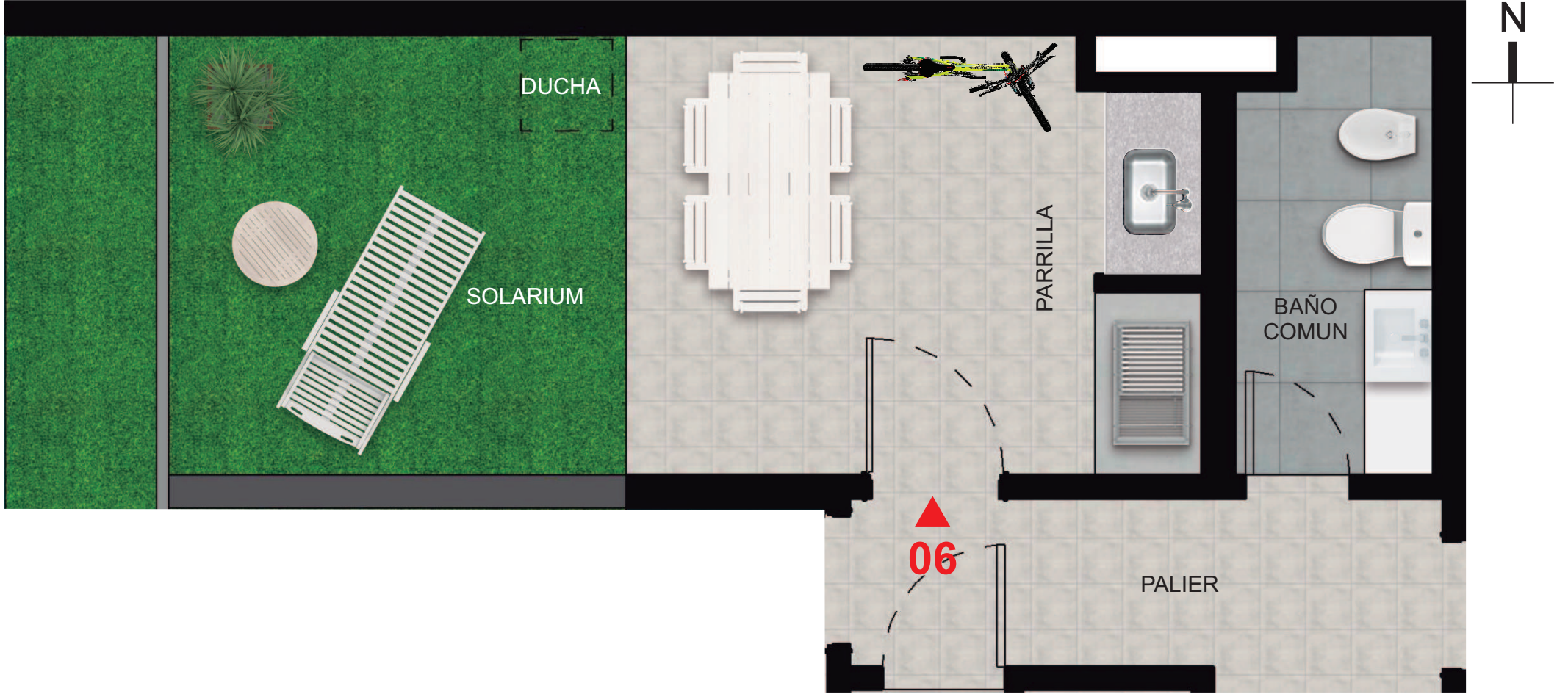
3.78 x 2.94 = 11.11
3.08 x 2.94 = 9.06
1.83

M2



TERRAZA EXCLUSIVA 6

22m²



Rev. 22/09/2023



La empresa se reserva el derecho de realizar modificaciones al proyecto, total o parcial, si los entes públicos; "Municipalidad, Aguas Provinciales, EPE, Litoral Gas, etc."; necesitan de ajustes, para otorgar los permisos y finales de obra reglamentarios.
Esta información es no contractual, factible de sufrir cambios y/o modificaciones sin previo aviso.
Sin nuestra expresa autorización, queda terminantemente prohibida la reproducción total o parcial de este documento, como así también, el uso indebido y/o exhibición o comunicación a terceros.

TERRAZA EXCLUSIVA 07 Azotea

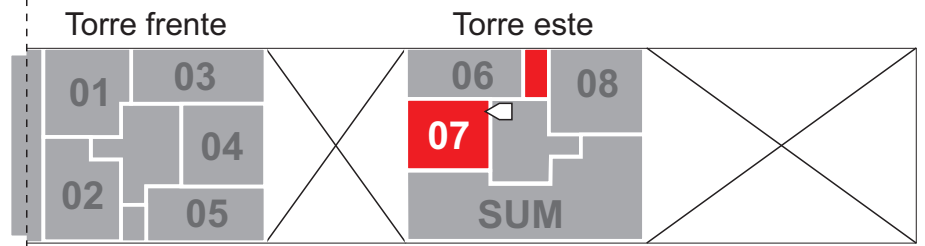
AMBIENTES

Sector semicubierto
Solarium
Muros y otros

MEDIDAS INT.

1.48 x 4.43 = 6.56
3.08 x 4.43 = 13.64
1.80

M2



TERRAZA EXCLUSIVA 7

22m²



Rev. 22/09/2023



La empresa se reserva el derecho de realizar modificaciones al proyecto, total o parcial, si los entes públicos; "Municipalidad, Aguas Provinciales, EPE, Litoral Gas, etc."; necesitan de ajustes, para otorgar los permisos y finales de obra reglamentarios.

Esta información es no contractual, factible de sufrir cambios y/o modificaciones sin previo aviso.

Sin nuestra expresa autorización, queda terminantemente prohibida la reproducción total o parcial de este documento, como así también, el uso indebido y/o exhibición o comunicación a terceros.

TERRAZA EXCLUSIVA 08 Azotea

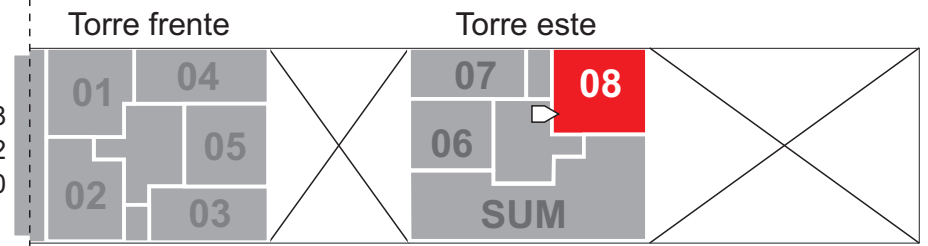
AMBIENTES

Sector semicubierto
Solarium
Muros y otros

MEDIDAS INT.

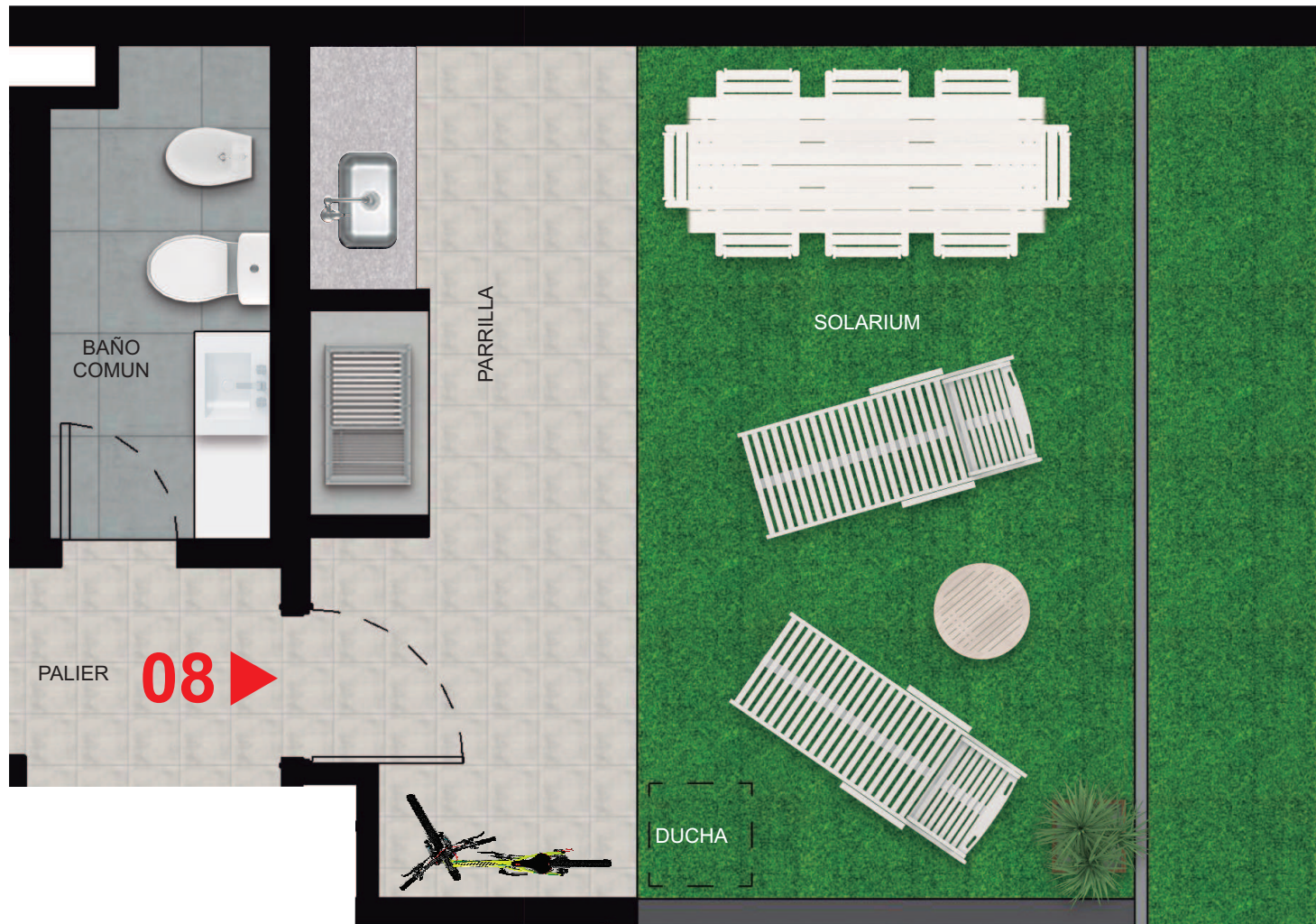
1.92 x 5.04 = 9.68
2.98 x 5.04 = 15.02
2.30

M2



TERRAZA EXCLUSIVA 8

27m²



Rev. 22/09/2023



La empresa se reserva el derecho de realizar modificaciones al proyecto, total o parcial, si los entes públicos; "Municipalidad, Aguas Provinciales, EPE, Litoral Gas, etc."; necesitan de ajustes, para otorgar los permisos y finales de obra reglamentarios.
Esta información es no contractual, factible de sufrir cambios y/o modificaciones sin previo aviso.
Sin nuestra expresa autorización, queda terminantemente prohibida la reproducción total o parcial de este documento, como así también, el uso indebido y/o exhibición o comunicación a terceros.